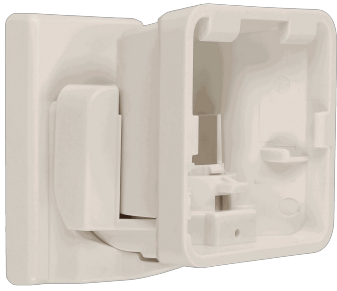


P ▲ R ▲ D O X

Soporte para detector

HDB7



MATERIAL E DIMENSÕES

Instalação	Parede
Dimensões	50 x 50 x 56 mm
Material	Polycarbonato
Peso líquido	60 g
Cor	Branco

INFORMAÇÕES GERAIS

Tipo de suporte	Soporte para detector
Forma	Quadrada

