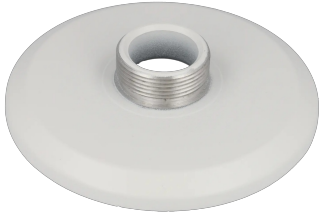




Gewindeadapter

PFA101



MATERIAL UND ABMESSUNGEN

Abmessungen	35 x 159 (Ø) mm
Material	Aluminium
Nettogewicht	240 g
Unterstütztes Gewicht	3000 g
Gewindetyp	G1 1 / 2'

UMGEBUNG

Betriebstemperatur	-40 °C ~ 60 °C
Verwendung	Aussen
Maximale Feuchtigkeit	90%

ALLGEMEINE INFORMATIONEN

Art der Halterung

Gewindeadapter

